



DIESTEIN Zusatzmodul

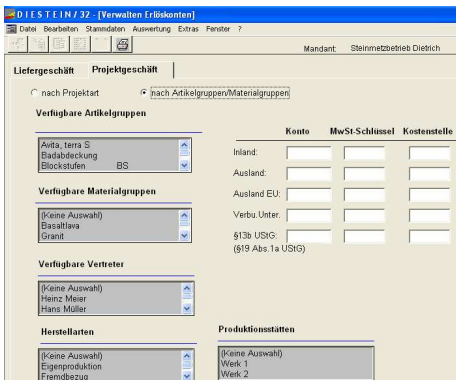
DW204

Schnittstelle Finanzbuchhaltung Zusatzmodul zu DW200 und DW210

Voraussetzung: DIESTEIN Basis (DW200 und/oder DW210)

Dieses Modul ermöglicht die automatische Übergabe der Ausgangsrechnungs-Daten an eine Stapelbuchungsdatei der Finanzbuchhaltung.

Ausgangsrechnungen können sowohl mit dem Basismodul Verkauf (DW200), als auch mit dem Erweiterungsmodul für Projektabwicklung (DW210) erstellt werden. Voraussetzung für den Einsatz des Moduls ist, dass die Dateibeschreibung dieser Datei vorliegt.

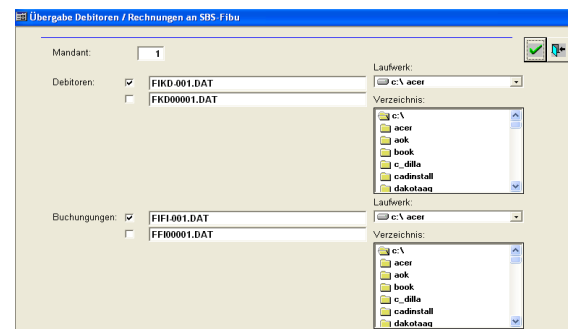
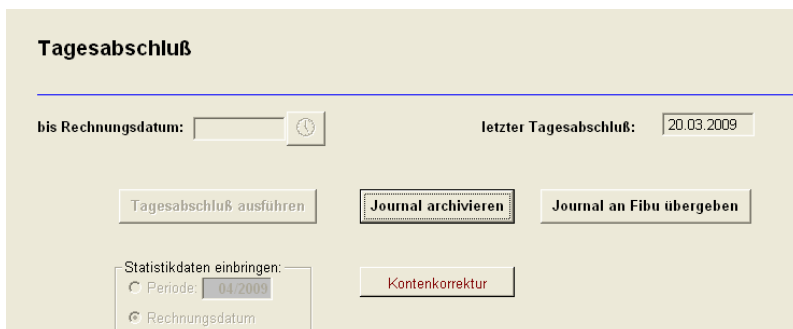


Um die Daten ordnungsgemäß übergeben zu können, müssen in den DIESTEIN-Stammdaten die Erlöskonten definiert werden.

Die Zuordnung der Erlöskonten ist nach verschiedenen Kriterien möglich und muss mit dem Anwender abgestimmt werden.

Im Rahmen der Funktion „Tagesabschluss“ (Fakturabschluss) wird zunächst ein Rechnungsjournal erstellt.

Nach Aufruf der Funktion „Journal an FIBU übergeben“ werden die Pfadnamen der Schnittstellendateien für Debitoren und Buchungssätze vorgeblendet (sofern hinterlegt) und die Datenübergabe wird ausgeführt.



Falls Die Verwaltung der offenen Posten einschließlich Mahnwesen in DATEV erfolgt, kann der aktuelle Stand der offenen Posten für jeweilige Kunde in DIESTEIN angezeigt werden. Hierzu wird aus DATEV eine ASCII Datei erstellt, welche alle offenen Posten beinhaltet. Zur Anzeige der offenen Posten holt DIESTEIN dann die entsprechenden Werte aus dieser Datei. Für diese Funktion wird das Modul „Anzeige der offenen Posten“ (€ 150,- netto) und die Schnittstelle DATEV -> DIESTEIN (€ 250,-) benötigt.