

DIESTEIN Zusatzmodul

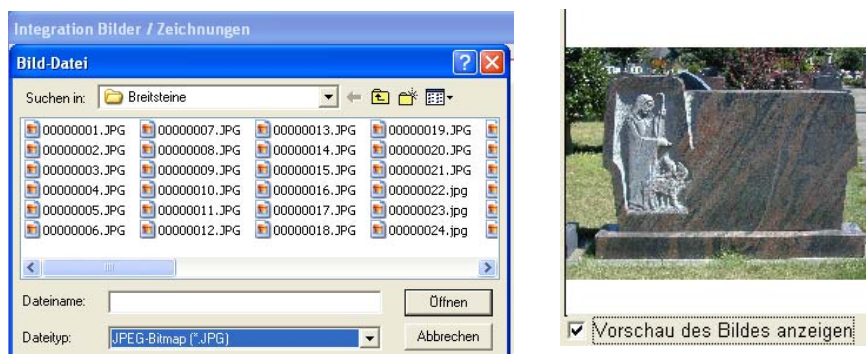
DW203

Integrierte Bildbearbeitung Zusatzmodul zu DW200

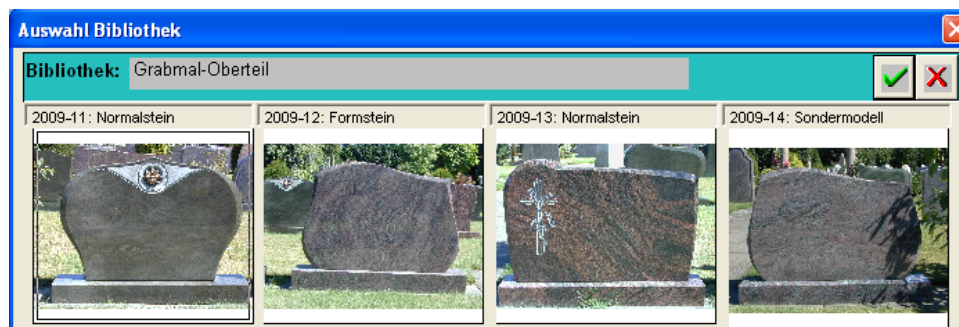
Voraussetzung: DW200 Basismodul Verkauf
Empfohlen: D2032 Modellkataloge

Dieses Modul ermöglicht die Einbindung digitaler Objekte in die Angebots- und Auftragsbearbeitung.

Die Objekte können im Format BMP, JPG oder WMF in Ordnern gespeichert und von dort im Zuge der Angebots- und Auftragsbearbeitung abgerufen werden.



Bei Einsatz des DIESTEIN-Moduls D2032 Modellkatalog können die Objekte auch aus einer Modell- bzw. Formenbibliothek abgerufen werden.



Beispiel für eine Auftragsbestätigung mit integriertem Bildobjekt.

Die integrierte Bildbearbeitung wird häufig im Bereich Grabmal eingesetzt, kann aber auch für den Baubereich verwendet werden (Brunnen, Skulpturen, sonstige Dokumentationen).